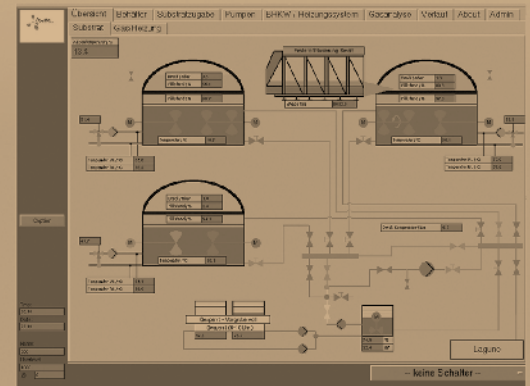
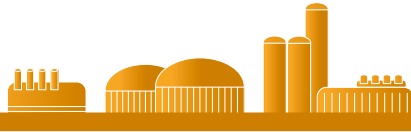


PROZESSE AUTOMATISIEREN MIT AWICONTROL

LÜCKENLOSE UNTERSTÜTZUNG –
ÜBERALL





AWICONTROL

Automatisierungslösung AwiCONTROL

modular, erweiterbar, zukunftsorientiert

Gründe für AwiCONTROL:

- + Herstellerunabhängigkeit: Kommunikation mit allen gängigen SPS-Steuerungen über standardisierte Busprotokolle (Modbus/TCP, Modbus/RTU, Profibus, Profinet etc.).
- + Hardwareunabhängigkeit: Ob Industriebedienpanel oder konventioneller PC zur Fernwartung, unser System läuft auf allen Systemen und ist zudem ausfallsicher. Austausch von Komponenten und/oder Umstieg auf andere Hardware ist problemlos möglich.
- + keine Softwarelizenzen notwendig: Denn alle notwendigen Programme sind Open Source, die gesamte Anlagensteuerung erfolgt über ein Open Source Linux-System.
- + AwiCONTROL dokumentiert: Neben der Protokollierung aller Benutzerinteraktionen werden alle Änderungen von Sensorwerten sowie der Schaltzustände von digitalen Ein-/Ausgängen erfasst.

ANWENDUNGSBEISPIELE

Biogasanlagen (ob klein oder gross, nass oder trocken & alles außen herum)

Feststoffdosierer

Nahwärmenetze

Hygienisierungen

Satelliten-BHKW

Direktvermarktung

Laboranlagen

Biodieselproduktion

Kraftstofftestsysteme

ZUSATZPROGRAMME

AwiMobileControl (Tablet)

AwiMobileVisu (Smartphone)

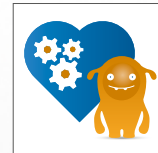
AwiCall (Voicecall-Alarmierung)

AwiMail (Email-Alarmierung)

AwiReport (Betriebstagebuch)

Wartungsmanagement

AwiView (Datenauswertung)



SICHER ERREICHBAR

Egal, ob Smartphone, Tablet oder PC, Sie können sich von überall mit Ihrer Anlage verbinden. Immer sicher - dank der Umsetzung auf Linux.

AWICONTROL IST MEHRSPRACHIG.

Mehrere Benutzer können gleichzeitig verbunden sein. Jeder in seiner Landessprache und Benutzerstufe. Unterstützung durch uns ist so jederzeit und einfach möglich.

DER DRAHT ZUM DIREKTVERMARKTER

Ein Kabel zur Vermarktungsbox und das BHKW wird so gesteuert, wie es vertraglich geregelt wurde.